

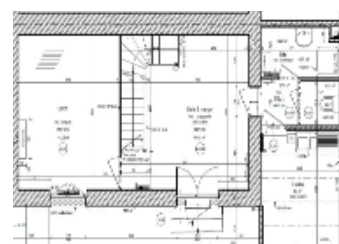
À VENDRE

EXCLUSIVITÉ

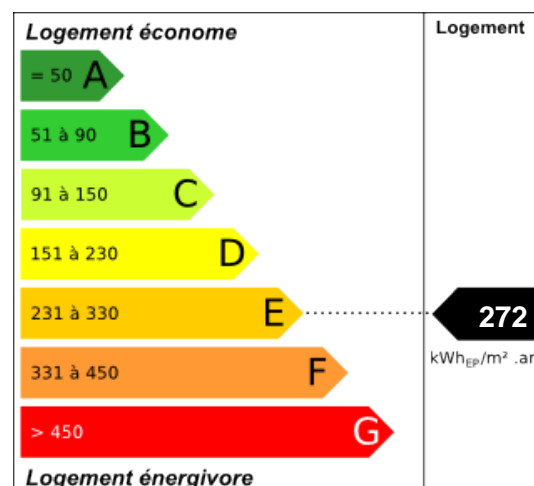
113.050 €

LA ROCHELLE - 2 RUE CHARLES ALQUIER

MAISON - 4 PIÈCES - 65 M²



Maison d'habitation d'une superficie de 65m² sur une parcelle de 243m² offrant au rez-de-chaussée pièce de vie, chambre, cuisine, salle d'eau, un wc, à l'étage deux chambres. Cave. Travaux à prévoir. Cette vente ne peut intervenir qu'au profit exclusif d'un locataire en titre de l'OPH de la CDA de LA ROCHELLE et ce, pendant une période de deux mois à compter de la publicité légale. Taxe Foncière 764€.



OPH CDA LA ROCHELLE

Tél : 05 17 91 10 05

Site internet : office-agglo-larochelle.fr