

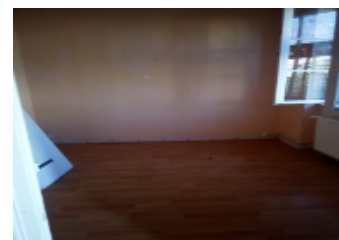
À VENDRE

EXCLUSIVITÉ

138.000 €

LA ROCHELLE - 54 RUE DU MOULIN ROUGE

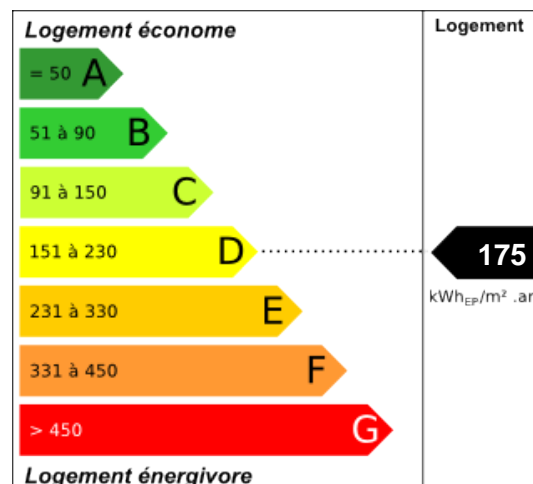
MAISON - 3 PIÈCES - 46 M²



Maison d'habitation de plain pied d'une superficie de 46m² sur une parcelle de 282m² offrant cuisine/séjour, salle d'eau, un wc, et deux chambres. Cette vente ne peut intervenir qu'au profit exclusif d'un locataire en titre de l'OPH de la CDA de LA ROCHELLE et ce, pendant une période de deux mois à compter de la publicité légale.

Taxe Foncière 737€.

Réf : Référence



OPH CDA LA ROCHELLE

Tél : 05 17 91 10 05

Site internet : office-agglo-larochelle.fr