

Opérations de réhabilitation en approche globale de 3 bâtiments de l'Office Public de l'Habitat de l'Agglomération de La Rochelle: Rupella-Reha

Ils soutiennent le projet:



Le projet Rupella-Reha, lauréat de l'AMI ADEME « Bâtiments et îlots à énergie positive et à bilan carbone minimum », associe trois démonstrations dans l'habitat social collectif basées sur des mises en œuvre de technologies différentes du fait de date de constructions étalées entre 1954 et 1974, les sites HLM de:

Port-Neuf (1954)
16 logements



DPE: 200 kWhep/m².an
Objectif: 50 kWhep/m².an

Mireuil (1966)
225 logements



DPE: 185 kWhep/m².an
Objectif: 70 kWhep/m².an

Villeneuve les Salines (1974)
64 logements



DPE: 160 kWhep/m².an
Objectif: 35 kWhep/m².an

Ces trois bâtiments de typologies constructives et de périodes de constructions différentes sont représentatives d'une large partie du parc des bailleurs au niveau national et de Poitou-Charentes en particulier.

Un objectif de répliquabilité:

Développement d'une méthodologie de réhabilitation en site occupé

Une approche globale de la réhabilitation:

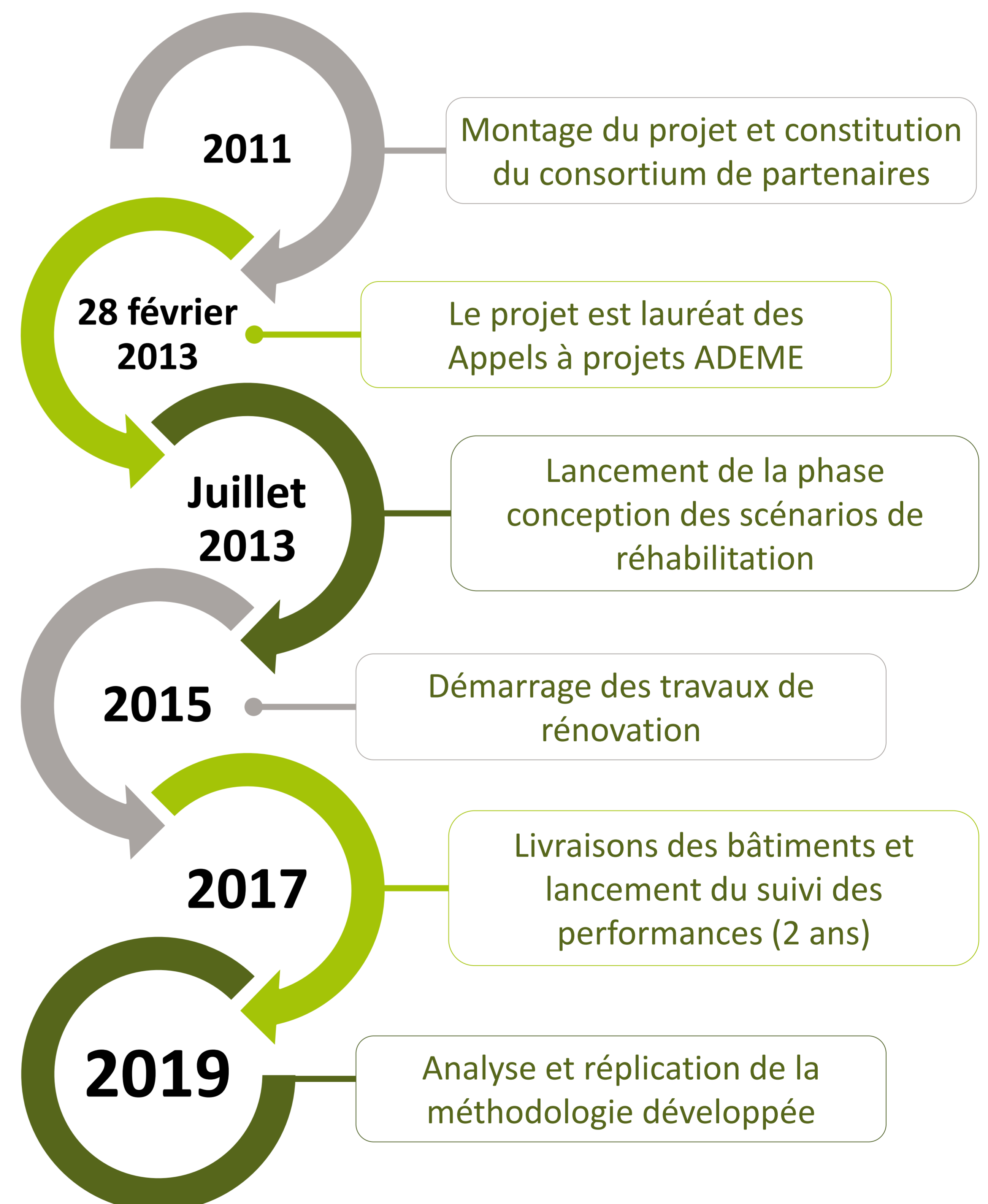
Performances énergétiques et environnementales
Qualité des ambiances intérieures
Qualité de l'air intérieur
Formation pratique des intervenants

Un consortium de partenaires innovant:

Maîtrise d'Ouvrage publique
Laboratoires de recherche
Industriels
Acteurs du bâtiment et de l'énergie

Des partenaires au service de l'innovation:

Mise au point de produits / Systèmes industriels
Développement de méthodologies projet



Les partenaires du projet dans le cadre de l'Appel à Manifestation d'Intérêt:

